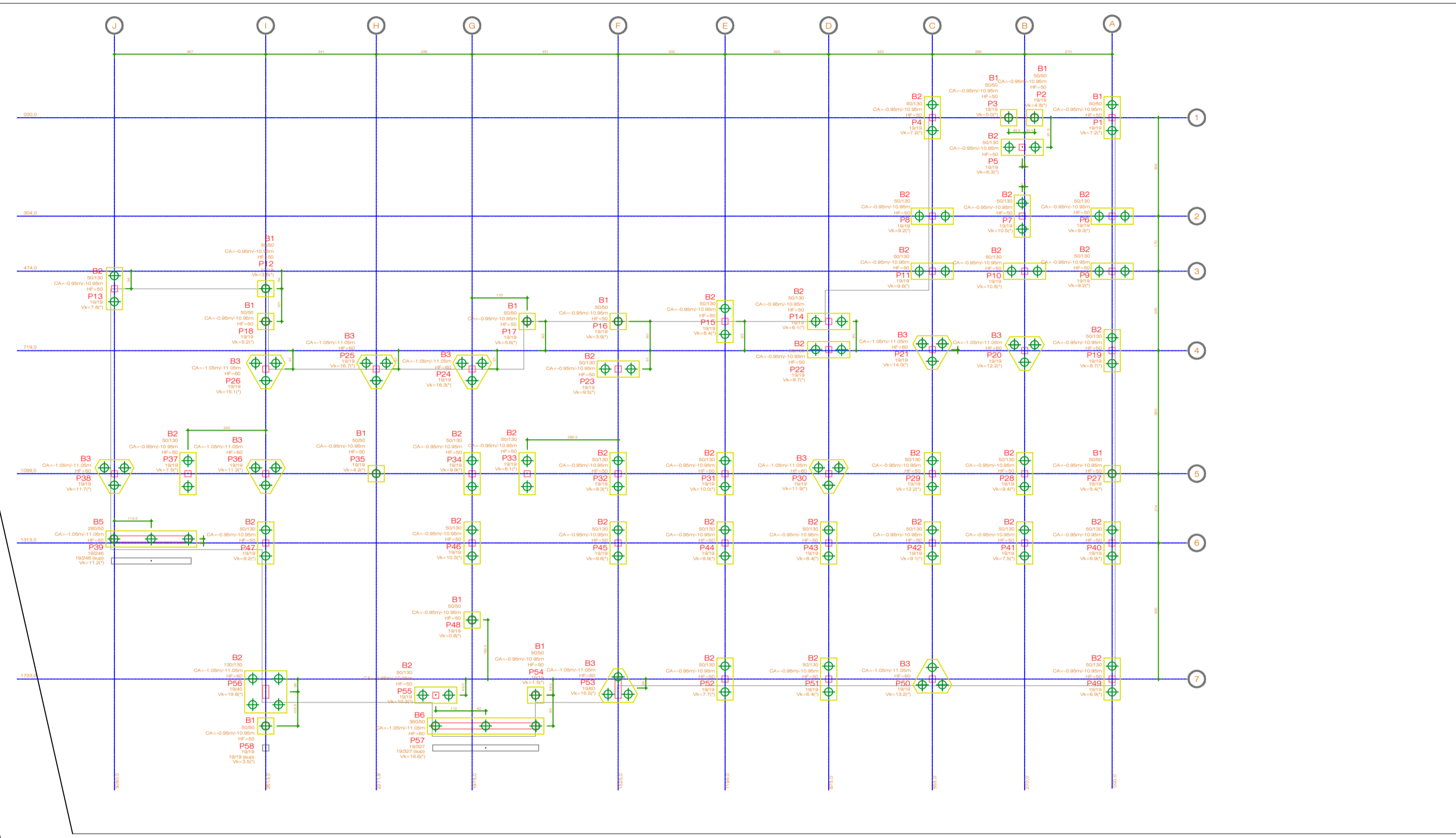


RUA S/ DEN. OFICIAL



RUA GOV. LEONEL DE MOURA BRIZOLA

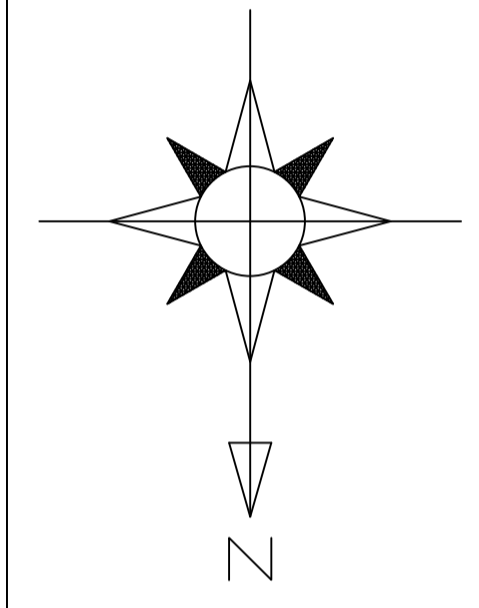


TABELA DE CARGAS						
Elem	Todas permanentes e acidentais dos pavimentos					
	Fz	Fx	Fy	Mx	My	Mz
B1	7.2	0.0	0.0	-0.1	0.1	0.0
B2	4.8	0.0	0.0	-0.1	0.1	0.0
B3	5.0	0.1	0.0	-0.1	0.1	0.0
P4	7.2	0.1	0.0	-0.1	0.1	0.0
P5	6.3	0.0	0.0	-0.1	0.1	0.0
P6	9.3	0.0	0.1	-0.1	0.1	0.0
P7	10.5	0.0	0.0	-0.1	0.1	0.0
P8	9.2	0.0	0.0	0.0	0.1	0.0
P9	8.2	0.0	0.0	-0.1	0.1	0.0
P10	10.8	0.0	0.0	-0.1	0.1	0.0
P11	9.6	0.0	0.1	0.0	0.1	0.0
P12	3.8	0.1	-0.1	0.1	0.0	0.0
P13	7.8	0.0	0.0	0.0	0.0	0.0
P14	6.1	-0.1	0.0	0.0	0.0	0.0
P15	8.4	0.0	-0.1	0.0	0.0	0.0
P16	3.9	0.0	0.0	0.0	0.0	0.0
P17	5.8	0.2	0.1	0.0	0.0	0.0
P18	5.2	0.0	-0.1	0.1	0.0	0.0
P19	8.7	0.0	0.1	-0.1	0.0	0.0
P20	12.2	0.0	0.3	-0.1	0.0	0.0
P21	14.0	0.0	0.0	0.0	0.1	0.0
P22	8.7	0.0	0.0	0.0	0.0	0.0
P23	9.5	0.0	0.0	0.0	0.0	0.0
P24	16.3	0.0	0.1	0.1	0.0	0.0
P25	15.7	-0.1	0.1	0.1	0.0	0.0
P26	15.1	0.1	-0.1	0.1	0.0	0.0
P27	5.4	0.0	0.0	-0.1	0.0	0.0
P28	9.4	-0.1	-0.2	0.0	0.0	0.0
P29	12.2	0.1	0.0	-0.1	0.0	0.0
P30	11.9	0.0	0.0	0.0	0.0	0.0
P31	10.0	0.0	0.0	0.0	0.0	0.0
P32	9.3	0.0	0.0	0.0	0.0	0.0
P33	6.1	0.0	-0.2	0.1	0.0	0.0
P34	9.9	0.0	-0.2	0.1	0.0	0.0
P35	4.2	0.0	-0.4	0.2	0.0	0.0
P36	11.2	0.1	0.0	0.1	0.0	0.0
P37	7.5	0.0	0.5	-0.1	0.0	0.0
P38	11.7	0.0	-0.3	0.2	0.0	0.0
P39	11.2	-0.2	0.7	0.1	0.0	0.0
P40	6.9	0.0	0.1	-0.1	0.0	0.0
P41	7.5	0.0	0.1	-0.1	0.0	0.0
P42	9.1	0.0	0.1	0.0	0.0	0.0
P43	9.4	0.0	0.0	0.0	0.0	0.0
P44	9.9	0.0	0.0	0.0	0.0	0.0
P45	9.8	0.0	-0.1	0.1	0.0	0.0
P46	10.3	0.0	-0.1	0.1	0.0	0.0
P47	9.2	0.0	-0.1	0.1	0.0	0.0
P48	0.8	0.0	-0.2	0.1	0.0	0.0
P49	6.9	-0.2	0.0	-0.1	-0.1	0.0
P50	13.2	0.0	-0.1	0.0	-0.1	0.0
P51	9.4	-0.1	0.0	0.0	-0.1	0.0
P52	7.7	0.0	-0.1	0.0	-0.1	0.0
P53	15.5	0.0	-1.2	1.4	0.3	0.0
P54	1.5	0.4	-0.9	0.5	0.1	0.0
P55	10.2	-0.3	1.0	-0.2	0.0	0.0
P56	19.8	0.3	-0.1	0.8	0.0	0.0
P57	18.6	2.0	0.8	-3.0	16.3	0.0
P58	3.5	0.0	-0.1	0.1	0.0	0.0
Soma	328.0	0.0	0.0	6.8	6.2	0.0

Observações:
 1 - Estações com valores característicos
 2 - Forças em tf
 3 - Momentos em tm
 4 - Sistema de coordenadas GLOBAL
 5 - CA é a cota de arrasamento/assentamento da fundação

LEGENDA DE ESTACAS

E1 (x119) - ESTACA ESCAVADA a 25cm - COMP 10,00m
 CAPACIDADE DE CARGA DA ESTACA - 6.0tf

1 PLANTA DE LOCAÇÃO

ESCALA 1:50

- NOTAS**
- OS NÍVEIS INDICADOS ESTÃO EM METROS, DEMAIS DIMENSÕES ESTÃO EM CENTÍMETROS, SALVO QUANDO ESPECIFICADAS.
 - CONFERRIR EM OBRA AS DIMENSÕES DETERMINADAS NO PROJETO ARQUITETÔNICO. QUALQUER MODIFICAÇÃO A SER EFETUADA NESTE PROJETO REQUER CONSULTA PRÉVIA A ESTE ESCRITÓRIO.
 - OS DESENHOS SÃO INDICATIVOS DO SISTEMA E DO ASPECTO FINAL, DESEJADO, A ESTABILIDADE E O PERFEITO FUNCIONAMENTO SÃO DE INTERA RESPONSABILIDADE DOS EXECUTORES.
 - ESTE PROJETO NÃO SE RESPONSABILIZA PELOS ASPECTOS RELATIVOS A PROJETOS COMPLEMENTARES - OS MATERIAIS E PROCEDIMENTOS CONSTRUTIVOS UTILIZADOS NA OBRA, DEVERÃO SEGUIR TODAS AS ESPECIFICAÇÕES TÉCNICAS INDICADAS PELOS ORÇÃOS DE NORMATIZAÇÃO APROPRIADOS, SOB A ORIENTAÇÃO DE FORNECEDORES.
 - ANTES DA CONCRETAGEM MOLHAR TODAS AS FORMAS E BLOCOS.
 - MANTER UMIDAS AS PARTES CONCRETADAS DURANTE NO MÍNIMO SETE DIAS.
 - CONCRETO tok = 25MPa, FATOR A/C máx = 0,50, DIÂMETRO DA BRITA máx = 19mm.
 - OS DIÂMETROS DOS PINOS DE DOBRAMENTO DAS ARMADURAS, QUANDO NÃO INDICADO NOS DETALHES DE CORTE E FABRICAÇÃO, DEVERÃO SER ADOTADOS OS DIÂMETROS MÍNIMOS (Ø) ESPECIFICADOS PELA NBR-6118/2003, TABELA ANEXA.
 - OS COBRIMENTOS NÔMINAIS DEVEM SER DE 1,5 cm PARA LAJES (COBRIMENTO INFERIOR E SUPERIOR) E DE 2,5 cm PARA VIGAS, PILARES, BLOCOS DE FUNDAÇÃO E DEMAIS ELEMENTOS.
 - CARGA ADMISSÍVEL CONSIDERADA PARA DIMENSIONAMENTO DA FUNDAÇÃO - 5.5 tf POR ESTACA ESCAVADA DE SEÇÃO a 25cm.
 - DEVE SER EFETUADA SONDADEGE A PERCUSSÃO PARA VERIFICAR AS CONDIÇÕES DE CAPACIDADE DE CARGA MÍNIMAS DO SOLO, SENDO FEITA NOVA VERIFICAÇÃO DO DIMENSIONAMENTO DA FUNDAÇÃO.

O AUTOR DO PROJETO E O RESPONSÁVEL TÉCNICO, SÃO RESPONSÁVEIS CIVIL E ADMINISTRATIVAMENTE PELO ATENDIMENTO DA LEGISLAÇÃO MUNICIPAL E NORMAS BRASILEIRAS VIGENTES, SUJEITANDO-SE AS SANÇÕES LEGAIS DECORRENTES DE EVENTUAIS PREJUÍZOS A TERCEIROS.

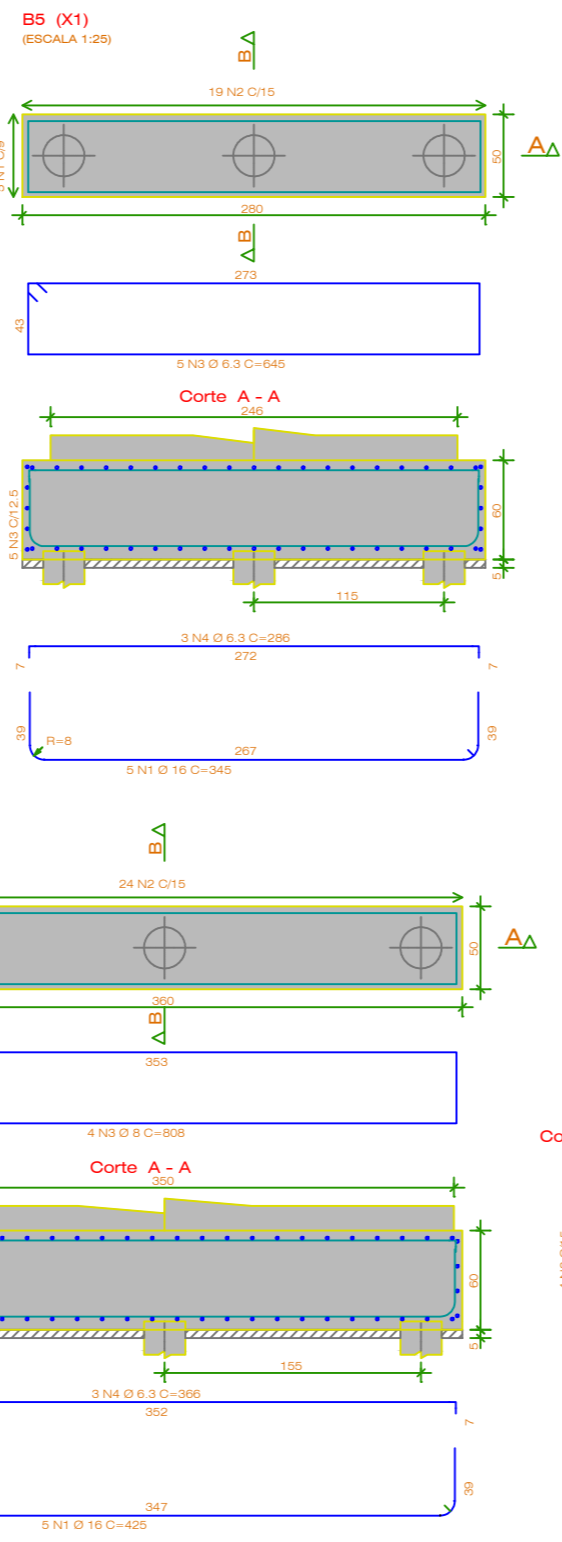
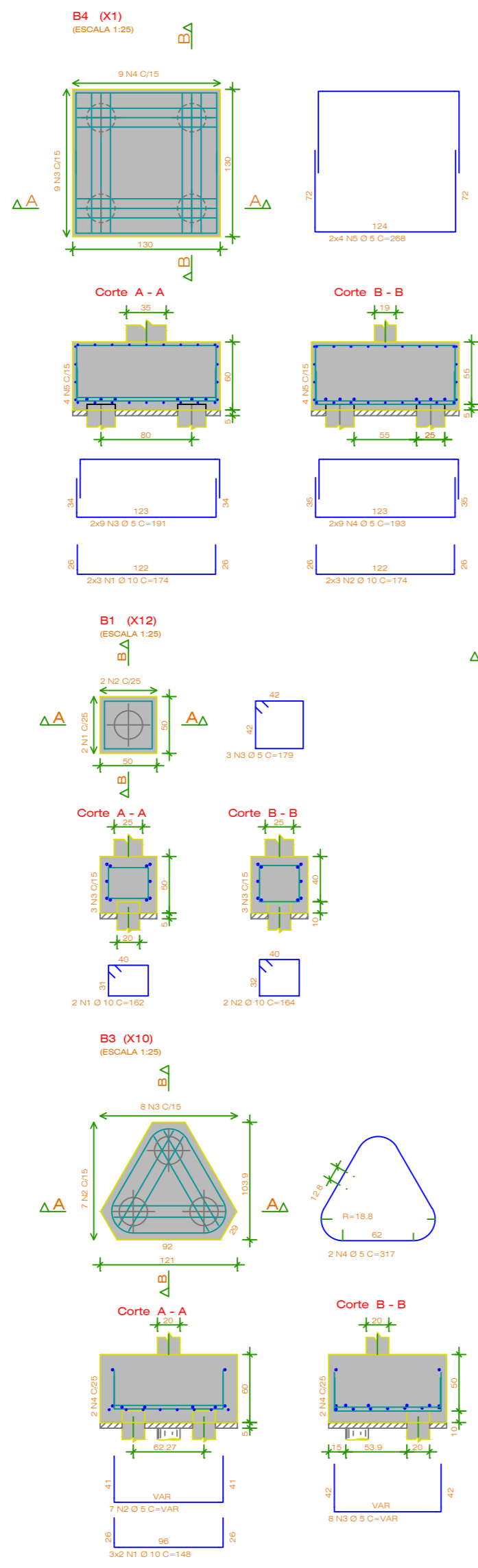
Aprovação:

SANTO ANTONIO DO SUDOESTE - PR.

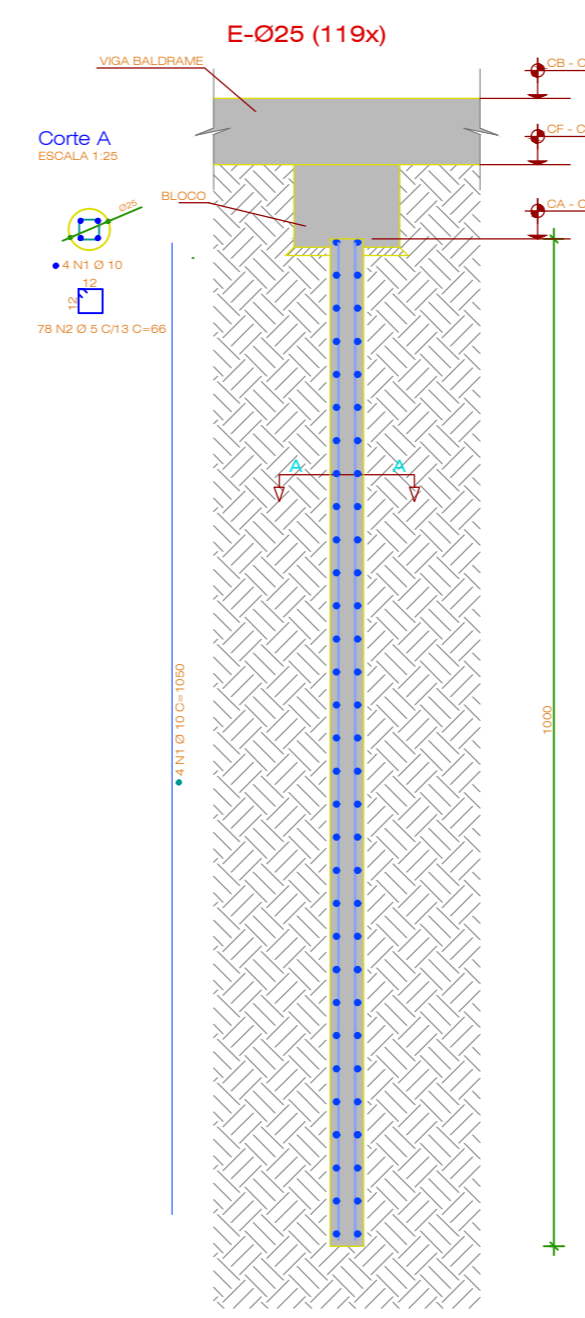
PROJETO: LOCAÇÃO-ESTACAS

Proprietário: PREF. MUN. SANTO ANTONIO DO SUDOESTE	Data: MARÇO 2021
Obra: DELEGACIA DE POLÍCIA CIVIL	Escala:
Endereço: ESQUINA RUA GOV. DE MOURA BRIZOLA COM RUA S/ DEN. OFICIAL	Desenho: VALDECIR
Especificação: PLANTA DE LOCAÇÃO - EST. ESCAVADA	Área: 376,73M2
Responsável técnico:	Arquivo: SONDAGEM
Prancha: 1/2	

99 ARMAÇÃO DOS BLOCOS DE COROAMENTO
(ESCALA 1:25)



100 ARMAÇÃO DA ESTACA ESCAVADAS
(ESCALA 1:25)



NOTAS

- OS NÍVEIS INDICADOS ESTÃO EM METROS, DEMAIS DIMENSÕES ESTÃO EM CENTÍMETROS, SALVO QUANDO ESPECIFICADAS.
- CONFERIR EM OBRA AS DIMENSÕES DETERMINADAS NO PROJETO ARQUITETÔNICO. QUALQUER MODIFICAÇÃO A SER EFETUADA NESTE PROJETO REQUER CONSULTA PRÉVIA A ESTE ESCRITÓRIO.
- OS DESENHOS SÃO INDICATIVOS DO SISTEMA E DO ASPECTO FINAL. DESEJADO, A ESTABILIDADE E O PERFEITO FUNCIONAMENTO SÃO DE INTEIRA RESPONSABILIDADE DOS EXECUTORES.
- ESTE PROJETO NÃO SE RESPONSABILIZA PELOS ASPECTOS RELATIVOS A PROJETOS COMPLEMENTARES - OS MATERIAIS E PROCEDIMENTOS CONSTRUTIVOS UTILIZADOS NA OBRA, DEVERÃO SEGUIR TODAS AS ESPECIFICAÇÕES TÉCNICAS INDICADAS PELOS ORÇÃOS DE NORMATIZAÇÃO APROPRIADOS, SOB A ORIENTAÇÃO DE FORNECEDORES.
- ANTES DA CONCRETAGEM MOLHAR TODAS AS PARTES E BLOCOS.
- MANTER ÚMIDAS AS PARTES CONCRETADAS DURANTE NO MÍNIMO SETE DIAS.
- CONCRETO fck = 25MPa, FATOR A/C máx = 0,50, DIÂMETRO DA BRITA máx = 19mm.
- OS DIÂMETROS DOS PINOS DE DOBRAMENTO DAS ARMADURAS, QUANDO NÃO INDICADO NOS DETALHES DE CORTE E FABRICAÇÃO, DEVERÃO SER ADOTADOS OS DIÂMETROS MÍNIMOS (Ø) ESPECIFICADOS PELA NBR-6118/2003, TABELA ANEXA.
- OS COBRIMENTOS NOMINAIS DEVEM SER DE 1,5 cm PARA LAJES (COBRIMENTO INFERIOR) E SUPERIOR E DE 2,5 cm PARA VIGAS, PILARES, BLOCOS DE FUNDAÇÃO E DEMAIS ELEMENTOS.
- CARGA ADMISSÍVEL CONSIDERADA PARA DIMENSIONAMENTO DA FUNDAÇÃO = 5,5 t POR ESTACA ESCAVADA DE SEÇÃO Ø 25cm.
- DEVE SER EFETUADA SONDAGEM A PERCUSÃO PARA VERIFICAR AS CONDIÇÕES DE CAPACIDADE DE CARGA MÍNIMAS DO SOLO, SENDO FEITA NOVA VERIFICAÇÃO DO DIMENSIONAMENTO DA FUNDAÇÃO.

TABELA DAS ARMADURAS - BLOCOS

AGU	POS	BT	QUANT	COMPRIMENTO	UNID	TOTAL
B1 (X12)	200	2	12	201	2412	28944
	200	2	12	212	2544	30528
	200	2	12	222	2664	31968
	200	2	12	232	2784	33408
	200	2	12	242	2904	34848
	200	2	12	252	3024	36288
	200	2	12	262	3144	37728
	200	2	12	272	3264	39168
	200	2	12	282	3384	40608
	200	2	12	292	3504	42048
	200	2	12	302	3624	43488
	200	2	12	312	3744	44928
	200	2	12	322	3864	46368
	200	2	12	332	3984	47808
	200	2	12	342	4104	49248
	200	2	12	352	4224	50688
	200	2	12	362	4344	52128
	200	2	12	372	4464	53568
	200	2	12	382	4584	55008
	200	2	12	392	4704	56448
	200	2	12	402	4824	57888
	200	2	12	412	4944	59328
	200	2	12	422	5064	60768
	200	2	12	432	5184	62208
	200	2	12	442	5304	63648
	200	2	12	452	5424	65088
	200	2	12	462	5544	66528
	200	2	12	472	5664	67968
	200	2	12	482	5784	69408
	200	2	12	492	5904	70848
	200	2	12	502	6024	72288
	200	2	12	512	6144	73728
	200	2	12	522	6264	75168
	200	2	12	532	6384	76608
	200	2	12	542	6504	78048
	200	2	12	552	6624	79488
	200	2	12	562	6744	80928
	200	2	12	572	6864	82368
	200	2	12	582	6984	83808
	200	2	12	592	7104	85248
	200	2	12	602	7224	86688
	200	2	12	612	7344	88128
	200	2	12	622	7464	89568
	200	2	12	632	7584	91008
	200	2	12	642	7704	92448
	200	2	12	652	7824	93888
	200	2	12	662	7944	95328
	200	2	12	672	8064	96768
	200	2	12	682	8184	98208
	200	2	12	692	8304	99648
	200	2	12	702	8424	101088
	200	2	12	712	8544	102528
	200	2	12	722	8664	103968
	200	2	12	732	8784	105408
	200	2	12	742	8904	106848
	200	2	12	752	9024	108288
	200	2	12	762	9144	109728
	200	2	12	772	9264	111168
	200	2	12	782	9384	112608
	200	2	12	792	9504	114048
	200	2	12	802	9624	115488
	200	2	12	812	9744	116928
	200	2	12	822	9864	118368
	200	2	12	832	9984	119808
	200	2	12	842	10104	121248
	200	2	12	852	10224	122688
	200	2	12	862	10344	124128
	200	2	12	872	10464	125568
	200	2	12	882	10584	127008
	200	2	12	892	10704	128448
	200	2	12	902	10824	129888
	200	2	12	912	10944	131328
	200	2	12	922	11064	132768
	200	2	12	932	11184	134208
	200	2	12	942	11304	135648
	200	2	12	952	11424	137088
	200	2	12	962	11544	138528
	200	2	12	972	11664	139968
	200	2	12	982	11784	141408
	200	2	12	992	11904	142848
	200	2	12	1002	12024	144288
	200	2	12	1012	12144	145728
	200	2	12	1022	12264	147168
	200	2	12	1032	12384	148608
	200	2	12	1042	12504	150048
	200	2	12	1052	12624	151488
	200	2	12	1062	12744	152928
	200	2	12	1072	12864	154368
	200	2	12	1082	12984	155808
	200	2	12	1092	13104	157248
	200	2	12	1102	13224	158688
	200	2	12	1112	13344	160128
	200	2	12	1122	13464	161568
	200	2	12	1132	13584	163008
	200	2	12	1142	13704	164448
	200	2	12	1152	13824	165888
	200	2	12	1162	13944	167328
	200	2	12	1172	14064	168768
	200	2	12	1182	14184	170208
	200	2	12	1192	14304	171648
	200	2	12	1202	14424	173088
	200	2	12	1212	14544	174528
	200	2	12	1222	14664	175968
	200	2	12	1232	14784	177408
	200	2	12	1242	14904	178848
	200	2	12	1252	15024	180288
	200	2	12	1262	15144	181728
	200	2	12	1272	15264	183168
	200	2	12	1282	15384	184608
	200	2	12	1292	15504	186048
	200	2	12	1302	15624	187488
	200	2	12	1312	15744	188928
	200	2	12	1322	15864	190368
	200	2	12	1332	15984	191808
	200	2	12	1342	16104	193248
	200	2	12	1352	16224	194688
	200	2	12	1362	16344	196128
	200	2	12	1372	16464	197568
	200	2	12	1382	16584	199008
	200	2	12	1392	16704	200448
	200	2	12	1402	16824	201888
	200	2	12	1412	16944	203328
	200	2	12	1422	17064	204768
	200	2	12	1432	17184	206208
	200	2	12	1442	17304	207648
	200	2	12	1452	17424	209088
	200	2	12	1462	17544	210528
	200	2	12	1472	17664	211968
	200	2	12	1482	17784	213408
	200	2	12	1492	17904	214848
	200	2	12	1502	18024	216288
	200	2	12	1512	18144	217728
	200	2	12	1522	18264	219168
	200	2	12	1532	18384	220608
	200	2	12	1542	18504	222048
	200	2	12	1552	18624	223488
	200	2	12	1562	18744	224928
	200	2	12	1572	18864	226368
	200	2	12	1582	18984	227808
	200	2	12	1592	19104	229248
	200	2	12	1602	19224	230688
	200	2	12	1612	19344	232128
	200	2	12	1622	19464	233568
	200	2	12	1632	19584	235008
	200	2	12	1642	19704	236448
	200	2	12	1652	19824	237888
	200	2	12	1662	19944	239328
	200	2	12	1672	20064	240768
	200	2	12	1682	20184	242208
	200	2	12	1692	20304	243648
	200	2	12	1702	20424	245088
	200	2	12	1712	20544	246528
	200	2	12	1722	20664	247968
	200	2	12	1732	20784	249408
	200	2	12	1742	20904	250848
	200	2	12	1752	21024	252288
	200	2	12	1762	21144	253728
	200	2	12	1772	21264	255168
	200	2	12	1782	21384	256608
	200	2	12	1792	21504	258048
	200	2	12	1802	21624	259488
	200	2	12	1812	21744	260928
	200</					